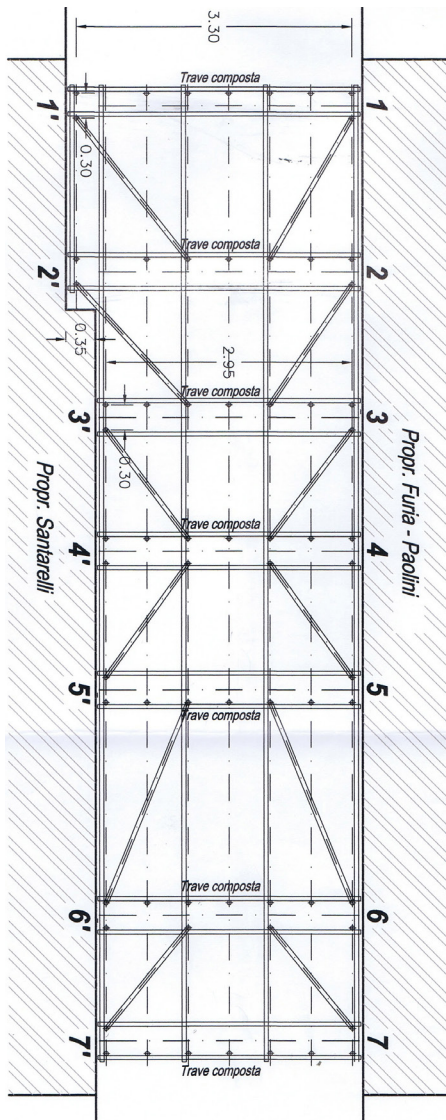
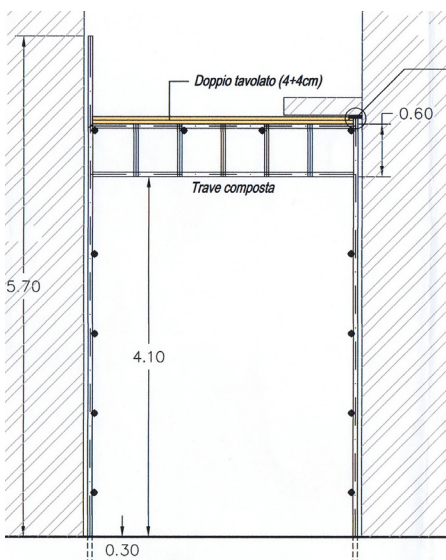


MESSA IN SICUREZZA DI VIA PUBBLICA - MONTORIO AL VOMANO, TERAMO



Pianta dell'impalcato travi del ponteggio in via Beretra, Montorio al Vomano.



Schema dell'intelaiatura del ponteggio per la messa in sicurezza.

Lavori urgenti per la messa in sicurezza di un manufatto in Via Beretra - Montorio al Vomano (TE).

Committente: Comune di Montorio al Vomano (TE).

Progettazione e Direzione dei lavori: Ing. Luciano Lenzi.

Introduzione

I due manufatti edilizi situati in via Beretra a Montorio al Vomano (TE) sono stati danneggiati dagli eventi sismici del 6 aprile 2009 e dalle scosse successive. In seguito alla determina da parte del Comune di Montorio al Vomano, i lavori urgenti di messa in sicurezza del manufatto sono stati affidati all'Impresa Gavioli Restauri mediante procedura negoziata da parte del Comune in quanto sul manufatto era necessario intervenire urgentemente per la messa in sicurezza al fine di evitare il progredire dei danni nell'eventualità di altre scosse, garantendo così anche il normale ripristino della viabilità pubblica.

I lavori

I lavori hanno riguardato sostanzialmente la puntellatura degli edifici che è stata realizzata mediante ponteggio a "tubi e giunti", secondo lo schema di calcolo redatto dalla Direzione Lavori.

L'intervento è stato realizzato in appena tre giorni lavorativi ripristinando la completa viabilità all'interno del centro storico di Montorio al Vomano.

