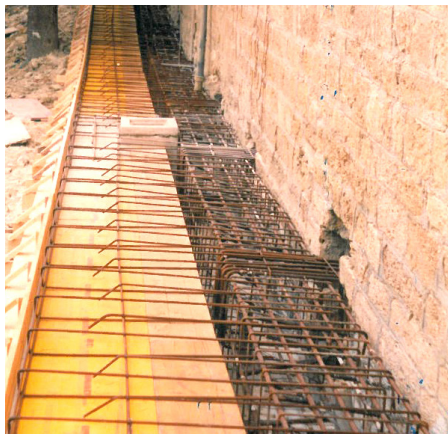


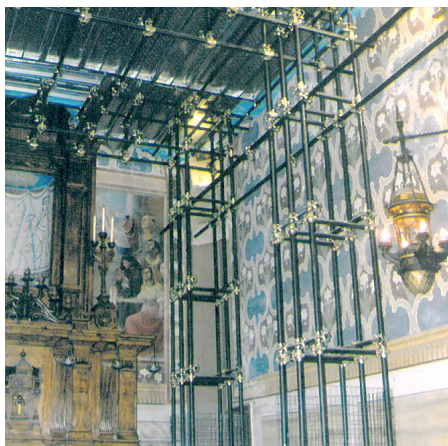
CHIESA DI SANTA MARIA DEI LUMI - CIVITELLA DEL TRONTO, TERAMO



Trave testapalo.



Le pareti esterne dopo il restauro.



Ponteggio all'interno della chiesa.



Consolidamento intonaci.

Consolidamento e restauro di superfici decorate esistenti nella chiesa di S. Maria dei Lumi di Civitella del Tronto (TE).

Committente: Soprintendenza B.A.P. L'Aquila.

Progettazione e Direzione dei lavori: Arch. Luigi Martella.

Introduzione

L'intervento ha riguardato il consolidamento e successivo restauro delle superfici decorate esistenti nella chiesa di S. Maria Dei Lumi in Civitella del Tronto al fine di restituire alla fruizione gli ambienti interni e risolvere problemi di carattere statico che potrebbero minacciare la stabilità della struttura.

I lavori

Sostanzialmente le lavorazioni realizzate sono: consolidamento di volte in murature o in mattoni mediante applicazioni di nastri di fibra di carbonio; rinforzo di strutture inflesse o presso-inflesse con l'ulteriore ausilio di nastri in fibra di carbonio; smontaggio di ponteggi già esistenti e sistemazione in area indicata; individuazione di difetti di adesione degli intonaci e relativa opera di consolidamento attraverso l'applicazione di resine acriliche a diverse concentrazioni e idonea malta idraulica; protezione di superfici affrescate mediante l'apposizione di idonei puntelli in legno e in ferro (caratterizzati dalla presenza, sulle "teste" dei puntelli, di tavole di abete e speciali feltri di panno o spugna atti ad evitare fenomeni di abrasioni su dette superfici) e con l'applicazione di stuoie e teli protettivi a salvaguardia di pareti affrescate; successivo smontaggio di puntelli per permettere il consolidamento di superfici pittoriche e conseguente rimontaggio; consolidamento dell'intonaco eseguito mediante microiniezioni di adatta resina acrilica in emulsione acquosa, quindi fissaggio della pellicola pittorica con l'ausilio di resine acriliche-metacriliche, pulitura della pellicola da eseguirsi a mano e con l'uso di appositi utensili meccanici, stuccatura delle lacune, reintegrazione pittorica; rimozione di macerie asciutte o bagnate esistenti nei sottotetti; revisione completa di tetti a struttura portante in legno di abete e manto di tavolate, attraverso lo smontaggio e successivo rimontaggio (fissati con malta cementizia), di manto di coppi e controcoppi, sostituzione con integrazione di parti deteriorate; impermeabilizzazioni di superfici piane o inclinate mediante l'applicazione di onduline catramate.



Particolare consolidamento intonaci della volta.